

Risque plus faible Risque plus élevé

Rendement potentiel-  
lement plus faible Rendement potentiel-  
lement plus élevé

|   |   |   |   |   |   |   |
|---|---|---|---|---|---|---|
| 1 | 2 | 3 | 4 | 5 | 6 | 7 |
|---|---|---|---|---|---|---|

La catégorie de risque associée à ce fonds n'est pas garantie et peut évoluer dans le temps. La catégorie la plus faible ne signifie pas « sans risque ».

|                    |                     |
|--------------------|---------------------|
| VL Part I :        | 1 533,26 EUR        |
| <b>Actif net :</b> | <b>305,61 M EUR</b> |

## INFORMATIONS PRODUIT

### Information générale

Date de création : 11 juillet 2008  
Horizon de placement recommandé : > 3 ans  
Forme juridique : FCP  
Devise : EURO  
Indicateur de référence : Aucun  
Code ISIN part I : FR0010638726

### Fonctionnement

Dépositaire : CACEIS Bank  
Valorisateur : CACEIS Bank  
Montant minimum : Un millièmes de part  
Valorisation : quotidienne  
Règlement/livraison : J+3  
Centralisation des S/R : 11h00

### Frais

Frais de gestion : 0,75% TTC max  
Commission de surperformance : 10% TTC de la surperformance annuelle du fonds par rapport à EONIA +4,5% par an avec High Water Mark  
Droits d'entrée maximum : 2%  
Droits de sortie maximum : non

### Gérant

Romain LAHOSTE  
Emmanuel REGNIER

### Contacts

UBS La Maison de Gestion  
contact@lamaisondegestion.com  
+33 1 53 05 28 00

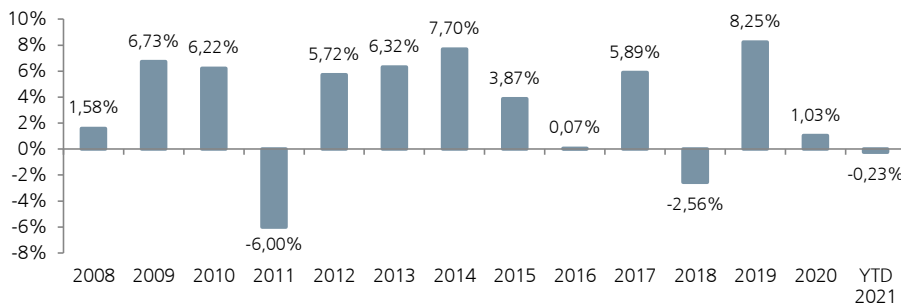
## OBJECTIF DU FONDS

Un objectif patrimonial avec une gestion du risque efficace. Un objectif de performance absolue de 3% à 6% par an au dessus de l'eonia. Un risque maîtrisé avec une volatilité attendue comprise entre 3% et 6% et la préservation du capital comme priorité en phase de crises.

## PERFORMANCES (%)

| Perfs. | 1 mois | 3 mois | 2021 YTD | 1 an | 3 A * | 5 A * | 7 A * | DL ** |
|--------|--------|--------|----------|------|-------|-------|-------|-------|
| Fonds  | -0,23  | 5,49   | -0,23    | 0,51 | 1,49  | 2,62  | 3,42  | 3,46  |

\* Performances annualisées, \*\* Performance annualisées depuis le lancement



■ LMDG Flex Patrimoine - Part I

Les chiffres cités concernent les années passées et les performances passées ne sont pas un indicateur fiable des performances futures. Les fluctuations de change peuvent affecter la valeur des investissements en devise étrangère.

## INDICATEURS DE RISQUE

| Risque | Volatilité historique | Volatilité 3 ans | Ratio de sharpe historique |
|--------|-----------------------|------------------|----------------------------|
| Fonds  | 3,74%                 | 4,68%            | 0,91                       |

## COMMENTAIRE DE GESTION

Le mois de janvier termine finalement dans le rouge malgré une excellente première semaine. Les marchés étaient portés par la perspective d'une reprise post covid forte mais les craintes sur l'émergence de nouveaux variants potentiellement plus résistants aux vaccins sont venus doucher l'optimisme général en fin de mois.

Par ailleurs la déstabilisation de grands acteurs financiers par une armée d'investisseurs particuliers coordonnés via des forums sur internet a sidéré la place financière et mis à jour un nouveau genre de risque. Les marchés actions européens et américains affichent des performances négatives (Eurostoxx 50 -1.84%, S&p 500 -1.02%). Les marchés émergents ayant pris beaucoup d'avance (9% de hausse au 25 janvier!) ce qui leur permet de terminer le mois dans le vert malgré une forte baisse (MSCI Emerging +3%). Les obligations gouvernementales sont aussi en territoire négatif (-0.49% pour le bund et -0.79% pour les treasuries US).

Dans Flex Patrimoine nous avons légèrement réduit l'exposition action et repris quelques positions obligataires défensives nous avons aussi ponctuellement neutralisé le positionnement plus offensif, plus "value" et plus cyclique que nous avons en place au dernier trimestre 2020 via des futures sectoriels.

## HISTORIQUE DES PERFORMANCES MENSUELLES (%)

|             | Janv. | Fév.  | Mars  | Avril | Mai   | Juin  | Juillet | Août  | Sept. | Oct.  | Nov.  | Déc.  | Année        |
|-------------|-------|-------|-------|-------|-------|-------|---------|-------|-------|-------|-------|-------|--------------|
| <b>2021</b> | -0,23 |       |       |       |       |       |         |       |       |       |       |       | <b>-0,23</b> |
| <b>2020</b> | 0,29  | -1,42 | -6,41 | 2,13  | 0,32  | 1,52  | 2,20    | 0,16  | -1,53 | -1,50 | 3,02  | 2,64  | <b>1,03</b>  |
| <b>2019</b> | 1,70  | 0,40  | 1,14  | 1,06  | -0,11 | 1,68  | 0,86    | 2,11  | -0,35 | -0,75 | 0,08  | 0,19  | <b>8,25</b>  |
| <b>2018</b> | 1,70  | -1,62 | -0,45 | 0,75  | 1,20  | -0,73 | -0,61   | -0,51 | -0,16 | -1,27 | -0,26 | -0,58 | <b>-2,56</b> |
| <b>2017</b> | -0,08 | 2,26  | 0,15  | 0,68  | 0,33  | -0,85 | 1,03    | 0,89  | 0,33  | 1,96  | -0,53 | -0,39 | <b>5,89</b>  |
| <b>2016</b> | -0,99 | 0,10  | -0,65 | -0,14 | 0,15  | -0,16 | 1,64    | 0,02  | 0,14  | -0,93 | -0,65 | 1,59  | <b>0,07</b>  |
| <b>2015</b> | 4,55  | 1,55  | 1,66  | -0,48 | 0,20  | -1,74 | 0,66    | -1,60 | -0,70 | 0,72  | 0,84  | -1,68 | <b>3,87</b>  |
| <b>2014</b> | -0,44 | 1,55  | -0,71 | -0,29 | 2,21  | 0,55  | -0,03   | 2,14  | -0,18 | 0,21  | 1,92  | 0,57  | <b>7,70</b>  |
| <b>2013</b> | 1,89  | 0,53  | 1,39  | 0,33  | 0,43  | -1,30 | 0,64    | -1,57 | 1,11  | 1,27  | 0,38  | 1,11  | <b>6,32</b>  |
| <b>2012</b> | 1,24  | 1,68  | -0,10 | 0,00  | -0,47 | -0,92 | 1,73    | 0,27  | 0,79  | -0,72 | 0,59  | 1,53  | <b>5,72</b>  |
| <b>2011</b> | -0,30 | 0,85  | -0,80 | 1,42  | -0,91 | -1,18 | 0,62    | -1,84 | -2,67 | -0,26 | -1,40 | 0,38  | <b>-6,00</b> |
| <b>2010</b> | -0,40 | 0,02  | 2,79  | 0,95  | -2,26 | -0,39 | 0,34    | 0,92  | 1,28  | 1,48  | 0,18  | 1,22  | <b>6,22</b>  |

Ce document est non contractuel. En cas de désaccord ou litige émanant de ce document, le prospectus complet fait foi.

UBS La Maison de Gestion, société de gestion au capital de 1 167 600 euros, ayant son siège au 4 place Saint Thomas d'Aquin, 75007 Paris (381 950 641 RCS Paris), agréée par l'Autorité des Marchés Financiers en qualité de société de gestion de portefeuille en date du 20 juillet 2004 sous le numéro GP 04000042.

EXPOSITION NETTE PAR CLASSE D'ACTIFS<sup>(1)</sup>

| Classe d'actifs                   | Poids  | Devises | Poids |
|-----------------------------------|--------|---------|-------|
| Obligations souveraines (10Y-30Y) | 5,30%  | USD     | 1,32% |
| Obligations Emergentes            | 8,60%  | JPY     | 6,84% |
| Crédit                            | 3,81%  | GBP     | 7,89% |
| Actions                           | 36,44% | AUD     | 4,33% |
| Matières premières                | 3,08%  | CHF     | 0,77% |
| Futures sur volatilité            | 0,90%  | HKD     | 0,00% |

EXPOSITION OBLIGATIONS SOUVERAINES

|             |       |
|-------------|-------|
| Allemagne   | 1,85% |
| Etats-Unis  | 2,42% |
| Royaume-Uni | 1,03% |

EXPOSITION POCHE ACTIONS

|            |        |
|------------|--------|
| Europe     | 8,17%  |
| Etats-Unis | 11,43% |
| Japon      | 5,91%  |
| Emergents  | 10,93% |

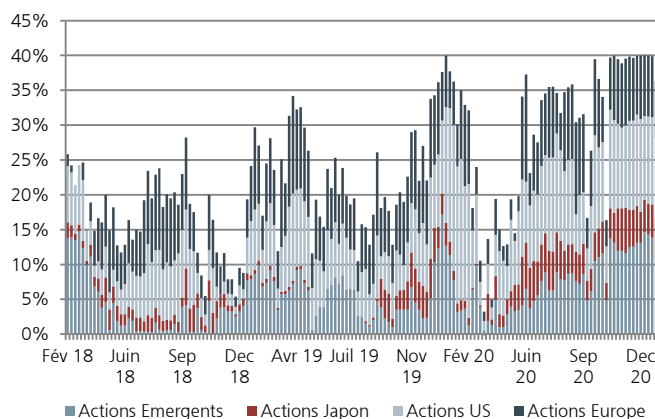
PRINCIPALES POSITIONS

|                                |       |                                    |       |
|--------------------------------|-------|------------------------------------|-------|
| Rv Capital Asia Opportunity    | 5,70% | Butler Credit Opportunities        | 4,10% |
| Mbam Chelodina Ucits Usd       | 5,60% | Syquant Helium Selection A         | 3,90% |
| Gavekal China Onshore Rmb Bond | 5,60% | Sandbar Equity Market Neutral      | 3,70% |
| Marshall Wace Liquid Alpha     | 5,10% | Crawford Lake Us Equities          | 3,70% |
| Glg Event Driven Alternative   | 4,20% | Mlis York Asian Event-Driven Ucits | 3,60% |

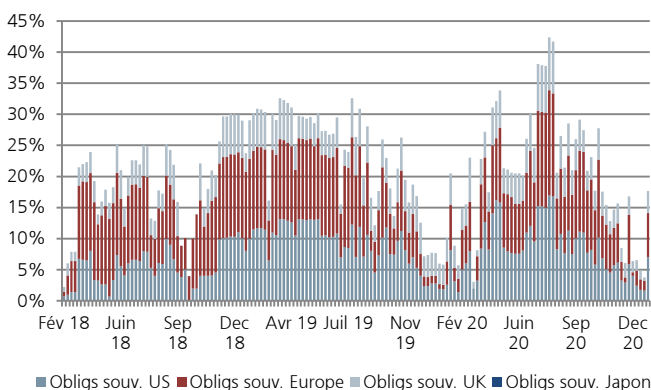
(1) Données selon les estimations d'UBS La Maison de Gestion

EVOLUTION DES EXPOSITIONS PAR CLASSE D'ACTIFS DEPUIS FEVRIER 2018

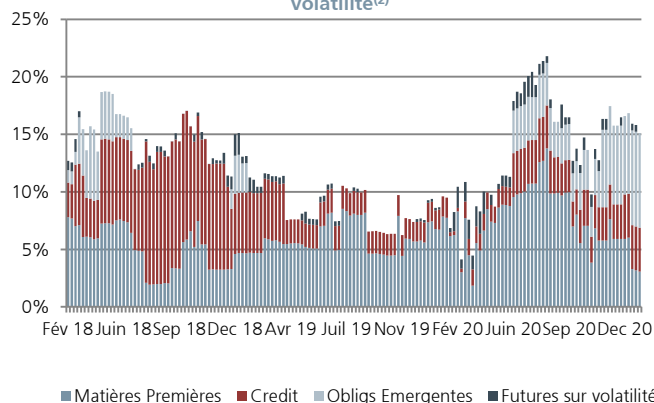
Evolution de l'exposition actions<sup>(2)</sup>



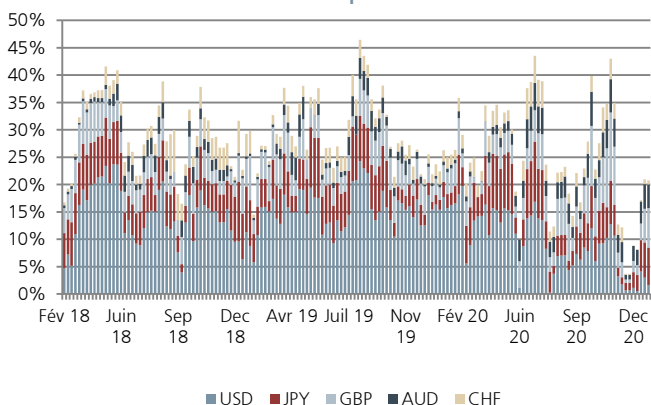
Evolution de l'exposition govies<sup>(2)</sup>



Evolution de l'exposition crédit, matière premières et volatilité<sup>(2)</sup>



Evolution de l'exposition devises<sup>(2)</sup>



<sup>(2)</sup> Données hebdomadaires selon les estimations d'UBS La Maison de gestion

**Ce document est non contractuel. En cas de désaccord ou litige émanant de ce document, le prospectus complet fait foi.**

UBS La Maison de Gestion, société de gestion au capital de 1 167 600 euros, ayant son siège au 4 place Saint Thomas d'Aquin, 75007 Paris (381 950 641 RCS Paris), agréée par l'Autorité des Marchés Financiers en qualité de société de gestion de portefeuille en date du 20 juillet 2004 sous le numéro GP 04000042.

GLOSSAIRE

**Volatilité**

La volatilité est une estimation du risque d'un investissement, elle est représentée par le Lognormal de l'Ecart-Type annualisé de la performance du fonds. L'écart-type est la racine carrée de la variance des points de données par rapport à la moyenne. Plus l'amplitude des performances est grande, plus la volatilité du fonds est élevée et donc plus ce fonds est risqué.

**Ratio de Sharpe**

Le Ratio de Sharpe indique si le rapport entre le risque d'un fonds et sa performance est bon ou mauvais, le principe sous-jacent étant que le gestionnaire aurait pu investir dans un actif sans risque. Dans ce but, la performance de l'actif sans risque est soustraite à la performance annualisée. Cette performance nette est ensuite divisée par le risque, représenté par la volatilité annualisée. Plus le ratio est élevé, meilleur est le fonds. Un ratio négatif indique que le Fonds a été moins performant que l'actif sans risque.

**Indice de référence**

Par exemple un indice obligataire ou un portefeuille d'indices, utilisé pour comparer la performance d'un portefeuille. Si le benchmark est un indice, on parle d'indice de référence.

**Risque**

Eventualité que survienne un dommage ou une perte en capital en raison, par exemple, d'une baisse du cours d'un titre ou de l'insolvabilité d'un débiteur. Dans la théorie des marchés financiers, le risque d'un placement ou d'un portefeuille se mesure à l'ampleur des fluctuations de rendement attendues.

AVERTISSEMENTS

Le présent document est fourni à titre exclusivement informatif. Ce document a été élaboré par UBS La Maison de Gestion, société de gestion au capital de 1 167 600 euros, ayant son siège au 4 place Saint Thomas d'Aquin 75007 Paris (381 950 641 RCS Paris) agréée par l'Autorité des Marchés Financiers en qualité de société de gestion de portefeuille en date du 20 juillet 2004 sous le numéro GP 04000042. Il ne constitue en aucun cas une offre ou un appel d'offre, ni même un conseil pour acheter ou vendre quelque placement ou produit spécifique que ce soit dans une quelconque juridiction. UBS La Maison de Gestion n'assume aucune responsabilité concernant l'exactitude, l'exhaustivité ou la pertinence des informations établies, bien que ces informations proviennent de sources externes réputées fiables. Sous réserve du respect des obligations légales ou réglementaires à sa charge, UBS La Maison de Gestion ne pourra être tenue responsable des conséquences financières ou de quelque nature que ce soit résultant de toute transaction relative au produit ou de tout investissement dans ce produit.

Il convient pour chaque produit de se reporter, préalablement à toute décision d'investissement ou de désinvestissement, aux documents d'information légaux (DICI, prospectus) ainsi qu'au dernier état périodique. Vous pouvez obtenir ces informations en accédant librement à notre site Internet : <http://www.lamaisondegestion.com>. Ces documents, ainsi que le dernier rapport annuel de chaque produit, qui comportent des informations en termes de risques, de commissions et de coûts, peuvent également être obtenus sur simple demande écrite à l'adresse suivante : UBS La Maison de Gestion, 4 place Saint Thomas d'Aquin 75007 Paris. La souscription des parts/actions de l'OPC est permise uniquement aux investisseurs n'ayant pas la qualité de « U.S. Person » (telle que cette expression est définie dans la réglementation financière fédérale américaine et reprise dans le prospectus) et dans les conditions prévues par le prospectus de l'OPC. UBS La Maison de Gestion attire votre attention sur le fait que la valeur d'une action de SICAV ou d'une part de FCP est soumise à l'évolution des marchés financiers et enregistre des fluctuations. Tout investissement dans des OPC peut comporter un risque plus ou moins important selon les marchés d'investissement y compris celui de la perte totale et soudaine de son investissement par l'investisseur. La performance passée ne saurait préjuger des résultats futurs. La performance représentée ne tient pas compte de commissions et de frais éventuels prélevés lors de la souscription et du rachat de parts. Le présent document a été établi indépendamment d'objectifs d'investissement spécifiques ou futurs, d'une situation financière ou fiscale particulière, de l'expérience et de la compréhension des produits financiers ou des besoins propres à un destinataire précis. Le traitement fiscal dépend de la situation de chaque client et est susceptible d'être modifié ultérieurement.

**Ce document est non contractuel. En cas de désaccord ou litige émanant de ce document, le prospectus complet fait foi.**

UBS La Maison de Gestion, société de gestion au capital de 1 167 600 euros, ayant son siège au 4 place Saint Thomas d'Aquin, 75007 Paris (381 950 641 RCS Paris), agréée par l'Autorité des Marchés Financiers en qualité de société de gestion de portefeuille en date du 20 juillet 2004 sous le numéro GP 04000042.