

LMDG SMID CAP

Une gestion Small et Mid Cap avec une volatilité maîtrisée

ELIGIBLE PEA

- ✓ Un investissement équilibré entre valeurs de croissance et valeurs décotées.
- ✓ Une sélection d'actions adossée à un savoir-faire d'analyse fondamentale.
- ✓ Une gestion active portée sur le segment des Small & Mid Cap Zone Euro et Microcap françaises.

5 ans

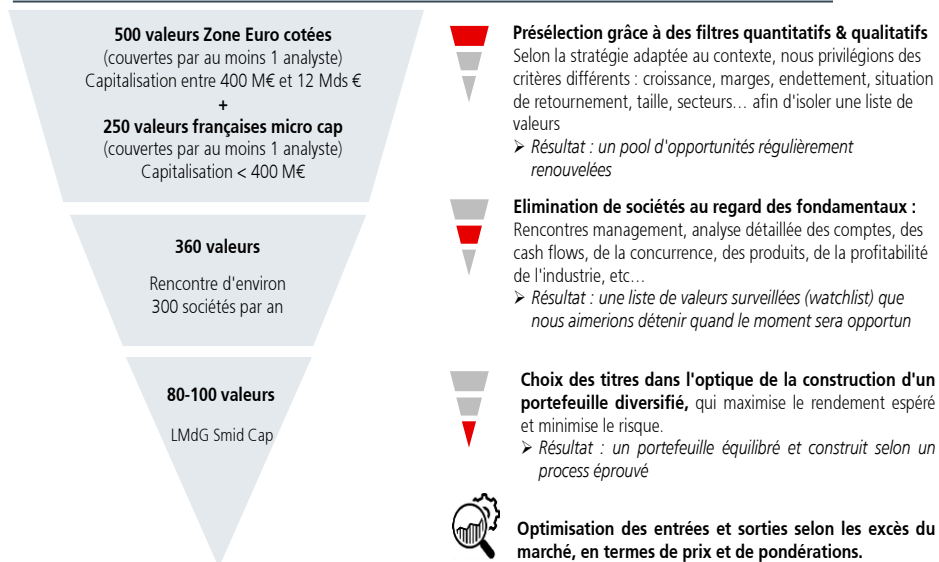
Durée minimum de placement recommandée

OBJECTIFS

LMdG Smid Cap est un fonds éligible au PEA dont l'objectif de gestion est la recherche d'une valorisation du portefeuille à moyen et long terme au travers d'une gestion actions totalement discrétionnaire.

Le portefeuille sera construit grâce à une sélection d'actions de petites et moyennes capitalisations européennes.

PROCESS DE GESTION



- La sélection de valeurs s'effectue par approche stratégique, de moyen et long terme, et tactique de court terme.

PRINCIPAUX RISQUES*

- ✓ Risque lié à la gestion discrétionnaire
- ✓ Risque de perte en capital
- ✓ Risque action
- ✓ Risque lié aux petites capitalisations
- ✓ Risque de liquidité

*Se référer aux DICI & prospectus disponibles sur le site www.lamaisondegestion.com

Il convient de prendre l'attache de votre conseil pour vous assurer des dispositions fiscales applicables à votre situation personnelle.

Mars 2021 – Document à caractère promotionnel

L'ÉQUIPE DE GESTION



Le fonds est géré par Sébastien Korchia qui a plus de 20 ans d'expérience dans la gestion actions en tant que gérant et directeur des gestions actions.

Sébastien a débuté sa carrière à la Société de Bourse Ferri en Gestion privée. Il rejoint deux ans plus tard la Financière Meeschaert en gestion sous mandats.

En 2012, il devient Directeur général et Directeur des gestions actions de Meeschaert AM.

Sébastien rejoint les équipes d'UBS la Maison de Gestion en 2018 en tant que Directeur de la gestion collective.

CONTACTS

✉ contact@lamaisondegestion.com
📍 4 place Saint Thomas d'Aquin
75007 PARIS

Risque plus faible ← Risque plus élevé →

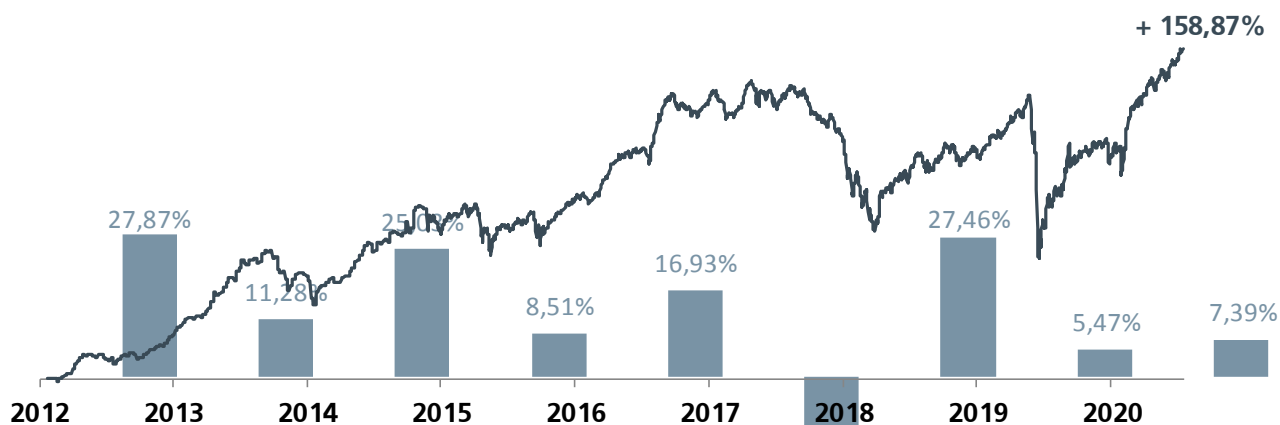
Rendement potentiellement plus faible Rendement potentiellement plus élevé



La catégorie de risque associée à ce fonds n'est pas garantie et peut évoluer dans le temps. La catégorie la plus faible ne signifie pas « sans risque ».

LMDG SMID CAP

PERFORMANCES DE LA PART I (DU 19/10/2012 AU 31/03/2021)



	1 an		3 ans			5 ans		
	Perf.	Volatilité	Perf. Cumulée	Perf. Annualisée	Volatilité	Perf. cumulée	Perf. Annualisée	Volatilité
Fonds – Part I	45,30%	17,71%	9,34%	3,02%	19,24%	47,10%	8,02%	16,06%

Sources : UBS LMDG et Bloomberg

Les performances passées ne sont pas un indicateur fiable des performances futures.

PRINCIPALES CARACTÉRISTIQUES

Caractéristiques générales

Nom	LMDG Smid Cap
Indicateur de comparaison	50% Eurostoxx Small dividendes réinvestis + 50% CAC Mid & Small dividendes réinvestis.
Fréquence de valorisation	Quotidienne
Forme juridique	Fonds Commun de Placement
Domiciliation	France

Parts	Date de la 1 ^{ère} VL	ISIN	Affectation du résultat	Investissement minimum ⁽¹⁾	Frais de gestion fixes	Commission de surperformance	Droits d'entrée maximum ⁽²⁾
Part I	19/10/2012	FR0011316744	Capitalisation	1 million d'euros	1,10%	15% TTC de la surperformance du fonds au-delà de 8% de performance annuelle avec High Water Mark, plafonnée par exercice à 1,20% de l'actif net moyen.	2% max. de l'actif net
Part P	26/10/2012	FR0011316751	Capitalisation	10 parts	1,85%		

(1) Se référer au prospectus disponible sur le site www.lamaisondegestion.com pour les montants minimum de souscriptions ultérieurs.

(2) Droits d'entrée payés aux distributeurs. Pas de frais de sortie.

AVERTISSEMENTS

Le présent document est fourni à titre exclusivement informatif. Ce document a été élaboré par UBS La Maison de Gestion, société de gestion au capital de 1 167 600 euros, ayant son siège au 4 place Saint Thomas d'Aquin 75007 Paris (381 950 641 RCS Paris), agréée par l'Autorité des Marchés Financiers en qualité de société de gestion de portefeuille en date du 20 juillet 2004 sous le numéro GP 04000042. Ce document ne constitue en aucun cas une offre ou un appel d'offre, ni même un conseil pour acheter ou vendre quelque placement ou produit spécifique que ce soit dans une quelconque juridiction. UBS La Maison de Gestion n'assume aucune responsabilité concernant l'exactitude, l'exhaustivité ou la pertinence des informations établies, bien que ces informations proviennent de sources externes réputées fiables. Sous réserve du respect des obligations légales ou réglementaires à sa charge, UBS La Maison de Gestion ne pourra être tenue responsable des conséquences financières ou de quelque nature que ce soit résultant de toute transaction relative au produit ou de tout investissement dans ce produit.

Il convient pour chaque produit de se reporter, préalablement à toute décision d'investissement ou de désinvestissement, aux documents d'information légaux (DICI, prospectus) ainsi qu'au dernier état périodique. Vous pouvez obtenir ces informations en accédant librement à notre site Internet : <http://www.lamaisondegestion.com>. Ces documents, ainsi que le dernier rapport annuel de chaque produit, qui comportent des informations en termes de risques, de commissions et de coûts, peuvent également être obtenus sur simple demande écrite à l'adresse suivante : UBS La Maison de Gestion, 4 place Saint Thomas d'Aquin 75007 Paris. La souscription des parts/actions de l'OPC est permise uniquement aux investisseurs n'ayant pas la qualité de « U.S. Person » (telle que cette expression est définie dans la réglementation financière fédérale américaine et reprise dans le prospectus) et dans les conditions prévues par le prospectus de l'OPC. UBS La Maison de Gestion attire votre attention sur le fait que la valeur d'une action de SICAV ou d'une part de FCP est soumise à l'évolution des marchés financiers et enregistre des fluctuations. Tout investissement dans des OPC peut comporter un risque plus ou moins important selon les marchés d'investissement y compris celui de la perte totale et soudaine de son investissement par l'investisseur. La performance passée ne saurait préjuger des résultats futurs. La performance représentée ne tient pas compte de commissions et de frais éventuels prélevés lors de la souscription et du rachat de parts. Le présent document a été établi indépendamment d'objectifs d'investissement spécifiques ou futurs, d'une situation financière ou fiscale particulière, de l'expérience et de la compréhension des produits financiers ou des besoins propres à un destinataire précis.